



**Produkty SCHELL pro udržitelné objekty**  
Průvodce k systému LEED®

**LEED®**

# LEED®

## Certifikace udržitelnosti

LEED® (Leadership in Energy and Environmental Design) Green Building Rating System™ je dobrovolný, rozvíjející se a na souhlasu založený mezinárodní standard pro plánování vysoce funkčních udržitelných objektů používající obsáhlý bodový systém. Certifikační program LEED® byl zahájen organizací USGBC® (US Green Building Council) a je mezinárodně uznávaný.

Certifikace potvrzuje, že objekt je navržen a postaven tak, aby dosáhl výkonu, který překonává národní standardy pro úsporu energie, účinnost vody, redukci emisí oxidu uhličitého, kvalitní vnitřní životní prostředí, správu zdrojů a dopadů na životní prostředí.

Tato témata jsou specifikována v devíti kategoriích, které jsou rozděleny do různých podkategorií, které jsou používány k hodnocení objektů. Body LEED® jsou udělovány za kredit na 110 bodové škále, ze které vyplývají čtyři úrovně výkonu – certifikovaný, stříbrný, zlatý a platinový.



# SCHELL

## Mentor udržitelného vývoje

---

V každém případě je udržitelnost klíčovou výzvou pro dnešní a budoucí generace. Nezávislé výzkumy objevily, že zhruba 80 % všech nákladů na bydlení za dobu životnosti se utrácí za provoz a údržbu. Zde se investice do provozně a energeticky výkonných armatur vyplatí. Náklady na údržbu a servis také hrají významnou roli.

SCHELL si užívá vedoucí roli jako průkopník udržitelných armatur. Například je možné ušetřit až 60% vody prostým používáním našich produktů. Výrobky SCHELL mají také výbornou kvalitu, což vytváří základ pro všechny udržitelné procesy – od instalace po provoz a následnou recyklaci. Výrobky, které je třeba vyměňovat po krátké době, jsou špatné pro životní prostředí. Proto mají produkty SCHELL obzvláště dlouhou životnost, jsou odolné proti vandalismu a jsou navrženy tak, aby byly jednoduché na údržbu a nenáročné na případný servis.

Hygiena také hraje roli v udržitelnosti, obzvláště ve veřejných sanitárních prostorách. I když systém LEED® poskytuje pouze jeden bod pro hygienu, SCHELL se na hygienu obzvláště soustředí, čímž poskytuje mnoho inteligentních řešení. To zahrnuje bezdotykové umyvadlové, WC a pisoárové armatury.

Použitím produktů SCHELL v kombinaci s dalšími stavebními komponenty můžete dosáhnout až 13 kreditů za následující prvky (podle LEED®):

Kategorie	Obsah	Max. počet bodů
Efektivita vody (WE)	Předpoklad omezení spotřeby vody uvnitř objektu	–
	Předpoklad měření vody na úrovni objektu	–
	Kredit omezení spotřeby vody uvnitř objektu	6
	Kredit měření vody	1
Energie a atmosféra (EA)	Předpoklad základního uvedení do provozu a ověření	–
	Kredit vylepšeného uvedení do provozu	6
Materiály a zdroje (MR)	Předpoklad plánování nakládání se stavebním a demoličním odpadem	–
	Kredit snížení vlivu stavby po dobu životnosti	5
	Kredit optimalizace a rozsahu výrobků objektu – získávání surovin	2
	Kredit stavby a nakládání s odpadem z demolice	2

# Rozsah sortimentu\*

## Armatury

Ať už se jedná o vybavení pro umyvadlo, sprchu, kuchyni, WC nebo pisoár, ať jde o regulační rohové ventily, připojovací armatury pro domácí spotřebiče nebo topenářské armatury, SCHELL dnes poskytuje více než 2000 profesionálních řešení pro zvýšené požadavky našich zákazníků po celém světě a pokrývá hygienu, úsporu vody, spolehlivost a robustnost. Mnohé z nich podporují certifikaci LEED® i Vašeho objektu.

### Umyvadlové armatury/kuchyňské armatury



XERIS



PURIS



CELIS



MODUS



PETIT

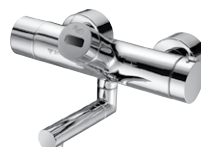


GRANDIS

### Podomítkové umyvadlové armatury



PETIT



VITUS



LINUS



WALIS

### Podomítkové sprchové armatury



LINUS



LINUS Basic

### Nástěnné sprchové armatury/sprchové panely



VITUS  
VD-EH-M



VITUS VD-T



LINUS



LINUS Inox

\*Hodnocení se vztahuje na uvedené produkty. Ostatní SCHELL produkty s identickým technickým designem dosahují stejného hodnocení.

### Nástěnné splachovače WC, Nástěnné splachovače pisoáru



SCHELLOMAT  
Druckspüler



SCHELLOMAT  
Basic



SCHELLTRONIC

### Podomítkové splachovače WC, Podomítkové splachovače pisoárů



EDITION



EDITION Eco



EDITION E

### Podomítkové moduly s nádrží



MONTUS  
C 80



MONTUS  
820 C

### Podomítkové moduly s nádrží, k obezdění



C-N 120



C 80 n

## Rozsah sortimentu

### System hospodaření s vodou SWS

---

Pro dnešní uživatele, investory, instalatéry sanitárního vybavení, projektanty i správce objektu je účinné a bezpečné zacházení s pitnou vodou nejvyšší prioritou, obzvláště v ekologických objektech. A toto není jednoduchý úkol, zvláště pro větší objekty, jako jsou novostavby nebo velké rekonstrukce. Jak mohu zajistit, aby se systémem pitné vody bylo dlouhodobě zacházeno hygienicky? A jak zařídím, aby armatury a údržba fungovaly produktivně a úsporně? Existují vůbec systémy řízení, které fungují s automatizovaným systémem mé budovy?

SCHELL má inovativní odpověď na všechny tyto otázky: systém hospodaření s vodou SWS – jeden z prvních systémů hospodaření s vodou, který nabízí inteligentní kabelové nebo bezdrátové propojení a ovládání armatur – obzvláště na veřejných sanitárních prostorech.

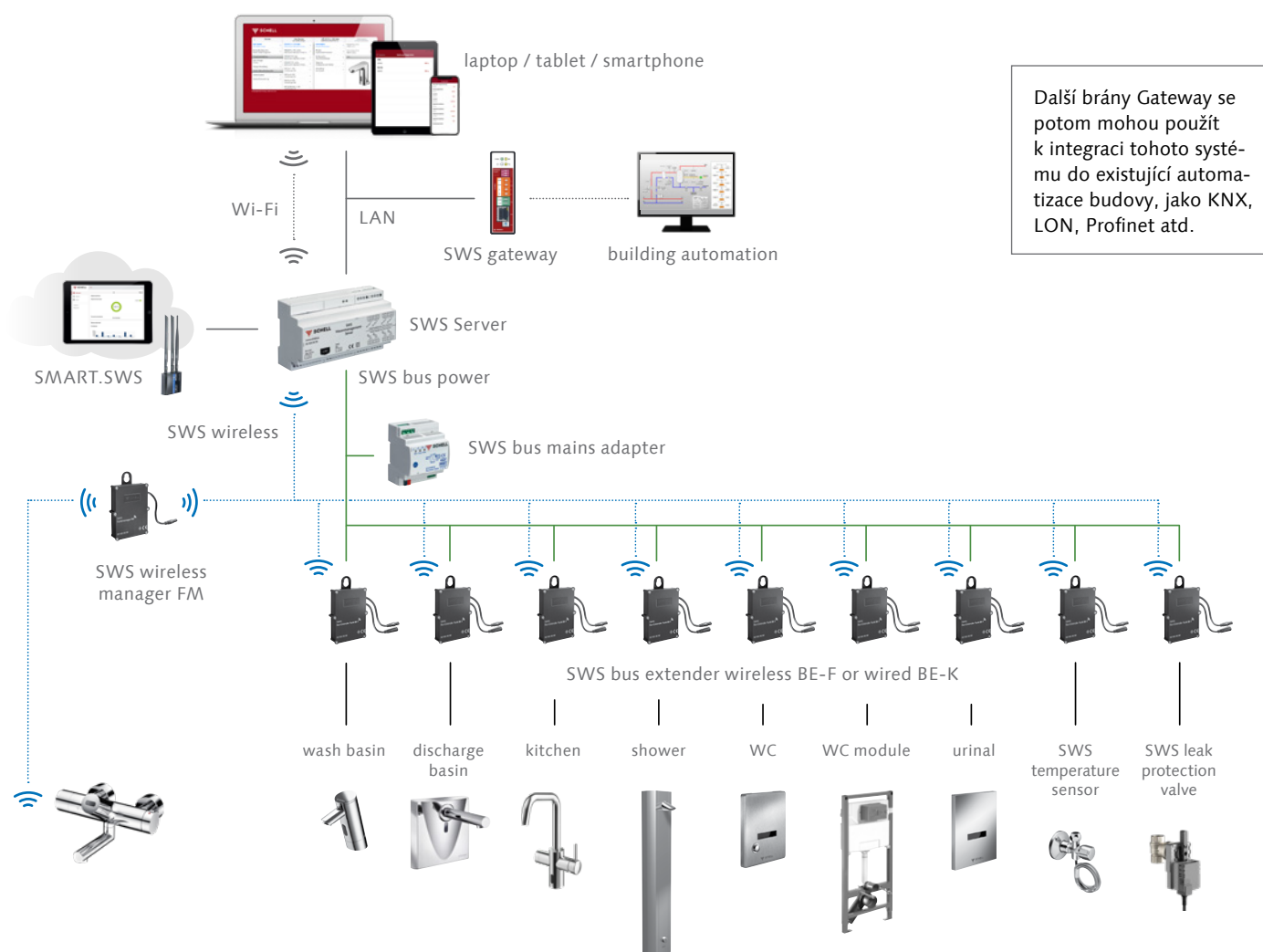
#### Výhody

- Bezpečnost: prvotřídní hygiena pitné vody až do místa používání automatického hygienického splachování
- Účinnost: optimalizovaná spotřeba energie a nákladů dosažená cílenou kontrolou množství vody a integrace do automatizovaného systému budovy
- Snadná ovladatelnost: ovládání pomocí intuitivní browser-aplikace, dostupné pro běžné počítačové, tabletové a telefonní platformy
- Univerzálnost: lze použít pro analýzu, kompletní dokumentaci, vytváření skupin armatur atd.
- Inteligentní: centralizovaná kontrola parametrů armatur přes systém hospodaření s vodou
- Praktičnost: systém má málo komponentů, čímž je omezena chybovost při zadávání a zajištěna rychlá instalace

# System hospodaření s vodou SWS

## Komponenty

SWS vám umožní zapojit, ovládat a monitorovat připojené armatury SCHELL přes centrální server SWS pomocí inteligentního softwarového balíčku speciálně vyvinutého k ovládání celého systému. System pracuje na principu mnoha funkcí z malého množství komponentů. Instalace může být propojena buď kabelem nebo bezdrátově v síti s tzv. bus-extendery. Na jeden server může být napojeno až 64 armatur.



# WE – Snížení spotřeby vody v objektech

6 bodů



American High School and Elementary School, Stuttgart-Böblingen

## Cíl

Snížení spotřeby vody v objektech

## Parametry

Příslušenství a armatury:

- Snížení souhrnné spotřeby vody o 20%
- Označení známkou WaterSense (nebo místním ekvivalentem mimo USA)
- Dalšího šetření pitné vody může být dosaženo používáním alternativních zdrojů vody
- Další snížení spotřeby vody z tabulkových hodnot: umyvadlo, sprcha, WC, pisoár

## Pozn.

Snížení spotřeby vody v objektech: 6 bodů (A)

## Podrobně

Systémy SCHELL jsou navrženy tak, aby minimalizovali plýtvání vodou. Ručně ovládané armatury jsou méně výhodné než elektricky ovládané. Nejnižší spláchnutí WC nemůže být dosaženo manuálními systémy (hodnoty převzaty z brožury LEED®). Skóre je tedy nižší.

Rozsah sortimentu SCHELL (manuální)	Body	Vhodnost výrobku	Pozn.
Umyvadlové armatury	2	+++	A
Podomítkové umyvadlové armatury	2	+++	A
Nástěnné sprchové armatury a sprchové panely	3	+++	A
Podomítkové sprchové armatury	3	+++	A
Nástěnné splachovače WC	2	+++	A
Podomítkové sprchovače WC	2	+++	A
Nástěnné splachovače pisoárů	6	+++	A
Podomítkové splachovače pisoárů	6	+++	A
Podomítkové moduly s nádrží a ovládací desky	2	+++	A
Systém hospodaření s vodou SWS	–	–	–





American High School and Middle School, Spangdahlem

Systémy SCHELL jsou navrhovány tak, aby minimalizovali plýtvání vodou. Je možné ušetřit až 60% vody použitím elektronických místo ručně ovládaných armatur. Hodnoty se mění v závislosti na veřejném/soukromém používání a elektrickém nebo manuálním ovládnání (hodnoty převzaty z brožury LEED®). Důležitá poznámka - toto jsou individuální hodnoty a ne kompletní hodnota pro budovu.

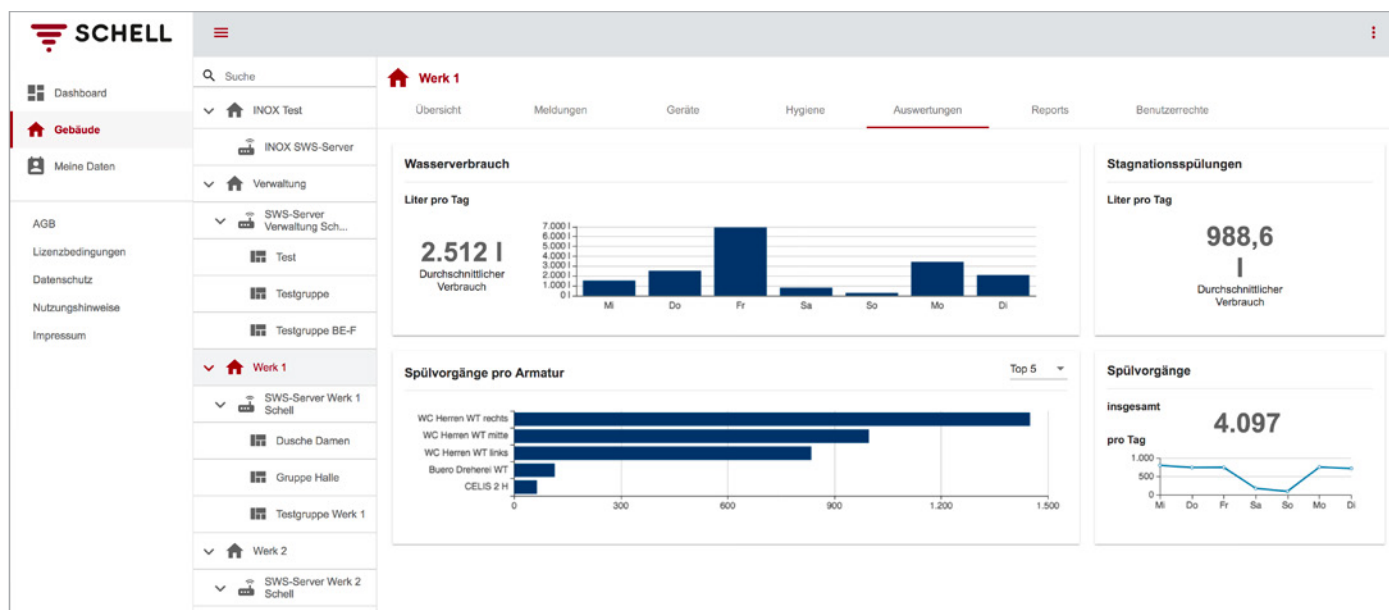
Rozsah sortimentu SCHELL (elektronický)	Body	Vhodnost výrobku	Pozn.
Umyvadlové armatury	2	+++	A
Podomítkové umyvadlové armatury	2	+++	A
Nástěnné sprchové armatury a sprchové panely	3	+++	A
Podomítkové sprchové armatury	3	+++	A
Nástěnné splachovače WC	4	+++	A
Podomítkové sprchovače WC	4	+++	A
Nástěnné splachovače pisoárů	6	+++	A
Podomítkové splachovače pisoárů	6	+++	A
Podomítkové moduly s nádrží a ovládací desky	2	+++	A
Systém hospodaření s vodou SWS	n. z.	–	–

Tyto hodnoty reprezentují spíše kompletní vliv na úrovni stavby. WC a pisoáry mají největší vliv a jsou následované sprchami a armaturami. (Výpočty provedeny kalkulačkou vody LEED®)

Rozsah sortimentu SCHELL (elektronický)	Body	Vhodnost výrobku	Pozn.
Armatury	3	+++	A
Systém hospodaření s vodou SWS	n. z.	+++	A

# WE – Měření vody na úrovni objektu

1 bod



SMART.SWS hlášení: spotřeba vody (kalkulovaná)

## Cíl

Podporovat hospodaření s vodou a identifikovat možnosti pro další úspory vody sledováním její spotřeby.

## Parametry

- nainstalujte permanentní vodoměry, které měří veškerou spotřebu pitné vody v objektu a v přilehlých prostorech
- data z měření jsou shrnuta v měsíčních a ročních výpisech
- čtení měřiče mohou být manuální nebo automatická
- sdílejte data o používání vody v celém objektu po dobu pěti let s USGBC
- nainstalujte permanentní vodoměry pro dva nebo více následujících podsystémů: 80% vnitřního příslušenství nebo armatur

## Poznámka

Měření vody: 1 body (A)

## Podrobně

Je možné instalovat vodoměry bez produktů SCHELL, pak nejsou přiřazeny žádné body. Ale firma SCHELL má vlastní systém hospodaření s vodou, který poskytuje další kontrolu nad elektronicky ovládanými výrobky (prevence usazování vody a možnost provádění termické dezinfekce).

Rozsah sortimentu SCHELL (manuální a elektronický)	Body	Vhodnost výrobku	Komentáře
Armatury	n. z.	+++	A
Systém hospodaření s vodou SWS	1	+++	A

## EA – Základní uvedení do provozu a verifikace/vylepšené uvedení do provozu 6 bodů



Coca Cola Headquarters, Madrid

### Cíl

Podpořit design, konstrukci a eventuální provoz objektu, který splňuje projektové požadavky vlastníka objektu na energii, vodu, kvalitu vnitřního životního prostředí a trvanlivost.

### Parametry

Rozsah uvedení do provozu:

- ASHRAE Pokyn 0 – 2005 a Pokyn 1.1 – 2007
  - Přílehlé objekty: začlenění podle projektových požadavků vlastníka objektu a základ návrhu
  - Zapojení subjektu, který provádí uvedení do provozu
  - Požadavky na objekt a plán provozu a údržby
- Možnost: Vylepšené systémové uvedení do provozu

- Možnost 1. Vylepšené uvedení do provozu
- Dokončení procesu uvedení do provozu, činnosti pro mechaniku, elektroniku, instalace a kompletace
- Možnost 2. Vylepšené uvedení do provozu založené na monitorování
- Dosažení možnosti 1
- Vytvoření postupů založených na monitorování a vyhodnocování výkonu systémů spotřebovávajících energii a vodu

### Poznámka

Vylepšené uvedení do provozu: 3 body (A)  
Vylepšené uvedení do provozu a monitorování: 4 body (B)

### Podrobně

Subjekt, který uvádí objekt do provozu musí být začleněn tak, aby řídil uvedení sanitárních systémů do provozu. Další systémy jako HVAC by také měly být kontrolovány. Komplexní služby objektu jako BMS by měly být testovány a mohou být použity na monitorování systémů spotřeby energie a vody.

Rozsah sortimentu SCHELL (manuální a elektronický)	Body	Vhodnost výrobku	Komentáře
Armatury	3	+++	A
Systém hospodaření s vodou SWS	4	+++	B

## MR – Snížení dopadu na životní prostředí po dobu životnosti objektu 5 bodů



Merck Innovation Center, Darmstadt

### Cíl

Podpořit adaptivní opětovné užívání a optimalizovat environmentální výkon produktů a materiálů

### Parametry

- Projevit snížený vliv na životní prostředí znovupoužitím existujících stavebních zdrojů nebo projevit snížené použití materiálů pomocí LCA: 4 možnosti

Možnost 4: Hodnocení celého objektu po dobu životnosti:

- Provést LCA struktury objektu a příslušenství, které projevují snížení minimálně o 10%
- v porovnání se základním objektem alespoň ve třech ze šesti kategorií vlivu:
- Potenciál globálního oteplování, ztenčování ozónové vrstvy, kyselost, eutrofizace, vznik ozónu, snižování neobnovitelných zdrojů energie

### Poznámka

Možnost 4:  
hodnocení životnosti objektu: 3 body (A)

### Podrobně

Studie LCA by měla zahrnovat co nejvíce stavebních materiálů, aby byla přesnější. Vyšší množství recyklovaných materiálů a energeticky udržitelná a odolná produkce materiálů celoživotně snižuje vliv. Prioritou by mělo být snížení vlivu během používání, které je nejvyšším faktorem v LCA. Manuálně kontrolované systémy mají mírně vyšší LCA skóre, protože obsahují méně materiálů.

Rozsah sortimentu SCHELL (manuální a elektronický)	Body	Vhodnost výrobku	Komentáře
Armatury	1	+++	A
Systém hospodaření s vodou SWS	1	+++	A

### Redukce plýtvání

Veškerý mosazný odpad a špony vzniklé během výroby ve firmě SCHELL jsou shromažďovány a vracejí se zpracovatelům mosazi. Recyklace také spotřebovává méně energie a produkuje méně oxidu uhličitého než původní proces výroby.

## MR – Získávání surovin

2 body



Torre Rioja, Madrid

### Cíl

Podpořit použití výrobků a materiálů, pro které jsou dostupné informace o jejich životnosti a mají po tuto dobu environmentálně, ekonomicky a sociálně příznivý vliv.

Odměna projekčních týmů za výběr prověřených výrobků, které jsou získávány odpovědným způsobem

### Parametry

Možnost 1: Zdroj surovin a hlášení o jejich získávání

Možnost 2: Vedoucí pozice v získávání surovin

- Splnění jednoho z níže uvedených kritérií za alespoň 25% ceny absolutní hodnoty stavebního materiálu: znovupoužití materiálu, recyklovaný obsah
- Produkty získávané (získané, vyrobené a koupené) z okolí 100 mil (160 km) místa projektu jsou oceněny na 200% jejich základních nákladů na pořízení

Recyklovaný obsah:

- Použití materiálů s recyklovaným obsahem
- Posouzení pouze pro trvale instalované materiály a nábytek
- Je vyžadována studie výroby materiálu

### Poznámka

Vedoucí pozice v získávání surovin: 1 bod (A)

### Podrobně

Zprávy o korporátní udržitelnosti (GRI, OECD, ISO 26000) jsou potřeba k dokázání dopadu při získávání surovin, zpracování a výrobního procesu (dodavatelský řetězec výrobků). Firma SCHELL nabízí produkty, které se dají recyklovat (kovy jako slitiny mědi) i možnost vrácení zboží.

Rozsah sortimentu SCHELL (manuální a elektronický)	Body	Vhodnost výrobku	Komentáře
Armatury	1	+++	A
Systém hospodaření s vodou SWS	1	+++	A

## MR – Nakládání se stavebním a demoličním materiálem.

2 body



Pegaso City, Madrid

### Cíl

Snížení stavebního a demoličního odpadu likvidací na skládce a ve spalovnách formou použití obnovených, znovupoužitých a recyklovatelných materiálů.

### Parametry

- Recyklovat a/nebo zachránit bezpečné stavební a demoliční materiály
- Možnost 1 – Obnova veškerého stavebního a demoličního materiálu (váha nebo objem):
  - obnova 50% a tři proudy materiálu
  - obnova 75% a čtyři proudy materiálu

### NEBO

- Možnost 2: Snížení objemu veškerého odpadového materiálu

### Info

Obnova materiálu: 2 body (A)

### Podrobně

Materiály a obaly mohou být recyklovány a nemusí být vyhozeny na skládku. Firma SCHELL také podporuje vrácení zboží, aby se zvýšila znovupoužitelnost a oběh materiálů.

Rozsah sortimentu SCHELL (manuální a elektronický)	Body	Vhodnost výrobku	Komentáře
Armatury	2	+++	A
Systém hospodaření s vodou SWS	2	+++	A

# Výsledky produktové analýzy

## Kompletní přehled



### Hodnocení

Platina ≥ 80

Zlato 60–70

Stříbro 50–59

Certifikované 40–49

### Shrnutí

Sanitární systémy hrají podstatnou roli v udržitelnosti objektu. Tyto systémy vyžadují materiály a vytvářejí odpad během konstrukce. Také potřebují správnou instalaci a údržbu, vytvářejí hluk a spotřebovávají vodu. Firma SCHELL usiluje o nejlepší výsledky u svých armatur a systémů hospodaření. Toto se odráží v tom, jak tyto systémy přispívají v rozsahu kreditů v LEED®.

### Body LEED® celkem

Rozsah sortimentu SCHELL	Manuální		Elektronické	
	Celkem	Sanitární*	Celkem	Sanitární*
Umyvadlové armatury	9	17	9	17
Podomítkové umyvadlové armatury	9	17	9	17
Nástěnné sprchové armatury a sprchové panely	10	17	10	17
Podomítkové sprchové armatury	10	17	10	17
Nástěnné splachovače WC	9	17	11	17
Podomítkové splachovače WC	9	17	11	17
Nástěnné splachovače pisoárů	13	17	13	17
Podomítkové splachovače pisoárů	13	17	13	17
Podomítkové moduly s nádrží a ovládací desky	9	17	9	17
Systém hospodaření s vodou SWS	9	13	9	13

### Body LEED® v každé kategorii (viz také str. 4/5)

Rozsah sortimentu SCHELL	WE manuální	WE elektronický	EA	MR
Umyvadlové armatury	2	2	3	4
Podomítkové umyvadlové armatury	2	2	3	4
Nástěnné sprchové armatury a sprchové panely	3	3	3	4
Podomítkové sprchové armatury	3	3	3	4
Nástěnné splachovací ventily WC	2	4	3	4
Podomítkové splachovací ventily WC	2	4	3	4
Nástěnné splachovací ventily pisoárů	6	6	3	4
Podomítkové splachovací ventily pisoárů	6	6	3	4
Podomítkové moduly s nádrží a ovládací desky	2	2	3	4
Systém hospodaření s vodou SWS	1	1	4	4

\* Extra sanitární kredity jsou zahrnuty (Building Product Disclosure and Optimization – EPD – získávání surovin, součásti materiálů)

## Na výrobci nezávislý posudek od firmy Encon

### Externí analýza produktu od specialisty na udržitelnost

---

Firma SCHELL disponovala hloubkovou produktovou analýzou nezbytnou pro udělení systému LEED® realizovaným firmou Encon, specialistou na udržitelnost. Analýza tedy byla nezávislá a neutrální.

#### Úspěšná spolupráce

Encon je akreditovaný specialista na udržitelnost a posuzovatel. Díky své široké znalosti certifikace udržitelnosti objektů má tato společnost vždy aktuální informace o nejnovějším vývoji v oblasti nemovitostí. Proto má firma Encon vynikající odbornost v systému LEED® a je v této oblasti perfektním partnerem pro firmu SCHELL. Informace v této brožuře jsou produktem analýzy SCHELL armatur externě provedenou firmou Encon. Analýzy tedy dovolují projektantům a specializovaným obchodům aby provedly hodnocení nezávislé na výrobci produktů SCHELL v rámci certifikací ekologických objektů LEED®.





# Přehled armatur SCHELL

## Udržitelné výrobky SCHELL pro Vaše objekty

**Umyvadlová armatura pro veřejné použití:**  
max. 1.33 l/min



s perlátorem 28 926 00 99 (XERIS E) nebo 28 927 00 99 (PURIS E, CELIS E, MODUS E): 2 body

**Body za objem průtoku**

1	1,43 l/min
2	1,33 l/min
3	1,24 l/min
4	1,14 l/min
5	1,05 l/min
6	0,95 l/min

**Umyvadlová armatura pro soukromé použití:**  
max. 1.33 l/min



s perlátorem 28 926 00 99 (XERIS E) nebo 28 927 00 99 (PURIS E, CELIS E, MODUS E): 6 bodů

**Body za objem průtoku**

1	6,23 l/min
2	5,81 l/min
3	5,40 l/min
4	4,98 l/min
5	4,57 l/min
6	4,15 l/min

**Sprchová hlavice:**  
max. 6 l/min



s omezovačem průtoku 63 014 00 99 (sprchová hlavice COMFORT): 3 body

**Body za objem průtoku**

1	7,13 l/min
2	6,65 l/min
3	6,18 l/min

**WC modul 120 mm:**  
nastavitelný na 2 až 4 litry



WC modul (120 mm):  
1 – 2 body

**Body za objem průtoku**

1	4,50 l/spláchnutí
2	4,20 l/spláchnutí

**Nástěnný splachovač tlakový:** nastavitelný na 4.5 až 9 litrů



Nástěnné splachovače:  
1 bod

**Body za objem průtoku**

1	4,50 l/spláchnutí
---	-------------------

**Splachovač WC, podomítkový/nástěnný, elektronický:** nastavitelný na 3.5 až 9 litrů



Elektronické splachovače WC: až 4 body

**Body za objem průtoku**

1	4,50 l/spláchnutí
---	-------------------

**Splachovač WC, podomítkový/nástěnný, mechanický:** nastavitelný na 4.5 až 9 litrů



Splachovače WC pro manuální spláchnutí: 1 bod

**Body za objem průtoku**

1	4,50 l/spláchnutí
---	-------------------

**Pisoár, podomítkový/nástěnný, elektronický (nastavitelný čas průtoku 1 až 15 vteřin) a mechanický (nastavitelný na 1 až 6 litrů)**



Splachovače pisoárů:  
až 6 bodů

**Body za objem průtoku**

1	2,85 l/spláchnutí
2	2,66 l/spláchnutí
3	2,47 l/spláchnutí
4	2,28 l/spláchnutí
5	2,09 l/spláchnutí
6	1,90 l/spláchnutí

## Celý den, každý den

### Udržitelnost je u firmy SCHELL každodenní téma

---

Podnikání musí být v souladu s životním prostředím. Proto firma SCHELL pečlivě zkoumá veškeré toky energie a materiálu. Od dopravy šetrné k životnímu prostředí a osvětlení šetřícímu energii až ke snížení spotřeby materiálu v kancelářích – SCHELL přijímá širokou škálu opatření.

#### Udržitelnost všude kolem

Udržitelnost je u firmy SCHELL založena na rozsáhlém, vícerozměrném přístupu. Je zakotven ve společnosti a předán do našich výrobků. Udržitelnost vždy byla jádrem našeho organizačního DNA. SCHELL zvenku znamená udržitelnost uvnitř. To je závazek.

#### Pracovní prostor šetrný k životnímu prostředí

Udržitelnost znamená mnohem více, než produkce šetrná ke zdrojům. Takto jsme ji vtělili do každodenní práce ve firmě SCHELL: od našich vlastních nabíjecích stanic pro elektromobily k chytrému hospodaření s vodou v našich prostorách a používáním výhradně 100% zelené elektřiny, pokračujeme v užívání a zlepšování našich principů udržitelnosti v praxi.

#### Naše vize: od kolébky ke kolébce

Jsme odhodlaní aplikovat přístup od kolébky ke kolébce během celého životního cyklu našich produktů - od návrhu po vývoj produktu, používáním výrobků i recyklací. Firma SCHELL tedy vynakládá veškerou snahu, aby dosáhla cíle potenciálně nekonečné uzavřené smyčky ekonomiky. Suroviny a výrobky se recyklují a používají znovu, což také pomáhá ostatním s udržitelností. Každý, kdo nainstaluje výrobek SCHELL, se může spolehnout na nekompromisní kvalitu. To také umožňuje zákazníkům dlouhodobě plánovat, vyhnout se nákladné konvenční práci a šetřit klíčové zdroje – především vodu. Sídlo výroby firmy SCHELL v Olpe, které se vyznačuje kompaktním uspořádáním areálu a nízkými logistickými náklady, je navíc velmi dobře umístěno tak, aby zanechala své stopy oxidu uhličitého co nejmenší.



#### Kvalita v černobíle

Naše produkty a procesy jsou neustále testovány a jsou certifikovány podle své relevantní kvality a bezpečnostních standardů. Například naše Řízení kvality systému SCHELL bylo certifikováno DIN EN ISO

9001:2015 od TÜV Rheinland. (certifikát TÜV)



Management System  
ISO 9001:2015  
www.tuv.com  
ID 9108624972

# ZERTIFIKAT STANDORTBILANZ



*Unternehmen*

**SHELL GMBH & CO KG**

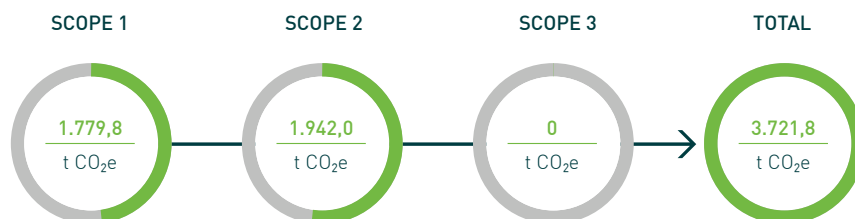
*Bilanzierungsgegenstand*

**CO2 FUSSABDRUCK UNTERNEHMEN SHELL**

**BILANZIERUNGSZEITRAUM:** 01.01.2020 - 31.12.2020

**BESCHREIBUNG BILANZRAUM:** Beschrieben sind hier alle CO<sub>2</sub> Ausstöße am Standort nach dem Gate to Gate Ansatz.

*Emissionen & Beschreibung des Bilanzraumes*

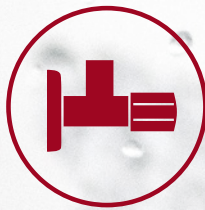


**BILANZIERUNGSSTANDARD CCF:** Die Standortbilanz (CCF) stellt die Summe aller direkten und indirekten Treibhausgasemissionen eines Unternehmens, ausgedrückt in CO<sub>2</sub>-Äquivalenten (CO<sub>2</sub>e) und basierend auf einer Lebenszyklusanalyse der Emissionsverursacher, dar. Die Bilanzierung erfolgt gemäß der Anforderungen an die quantitative Bestimmung sowie an die Berichterstattung von Treibhausgasemissionen und deren Entzug auf Unternehmensebene nach ISO 14064-1:2012. Die Ergebnisse sind nicht als Vergleichsgrundlage für Unternehmen zu verstehen. Auch für ähnliche Unternehmen können Unterschiede bei den Berechnungseinheiten, der Lebenszyklusbetrachtung und der Datenqualität zu nicht vergleichbaren Ergebnissen führen.

28.4.2021

*Ort und Datum*

*Unterschrift*



SCHELL GmbH & Co. KG  
Raiffeisenstraße 31  
57462 Olpe  
Germany  
Tel. +49 2761 892-0  
Fax +49 2761 892-199  
info@schell.eu  
www.schell.eu

Ing. Aleš Řezáč  
Jana Palacha 11  
669 02 Znojmo  
Česká republika  
Mobil: 00420 602 754 712  
ales.rezac@schell.eu

Ivan Bahník  
Bílíkova 20  
841 01 Bratislava  
Slovenská republika  
Mobil: 00421 902 334 922  
ibahnik.schell@gmail.com



MIX

Paper from  
responsible sources

FSC® C022279



Materials  
Transports  
Production



g CO<sub>2</sub>e  
258  
per  
product

ClimatePartner.com  
Certifications  
Partner